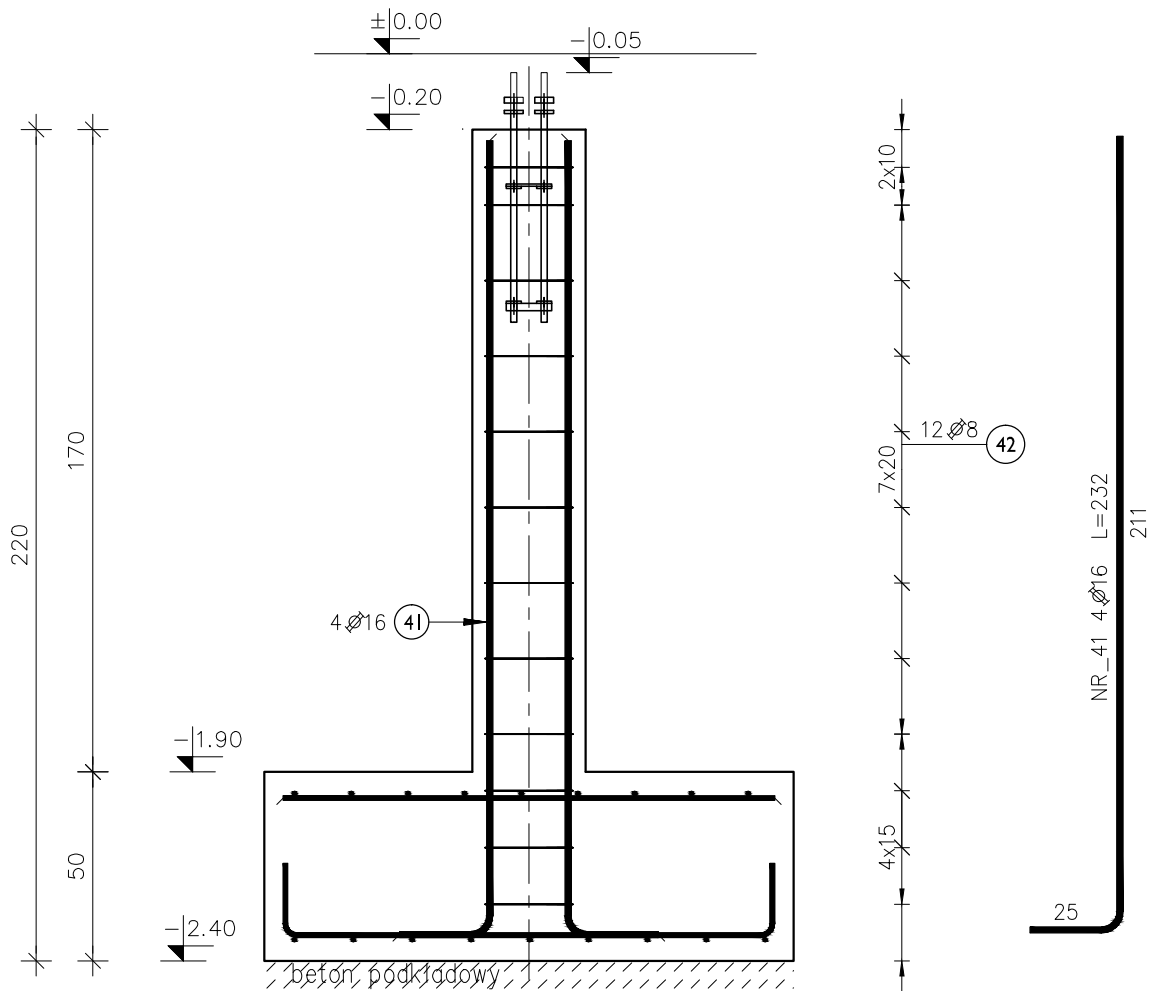
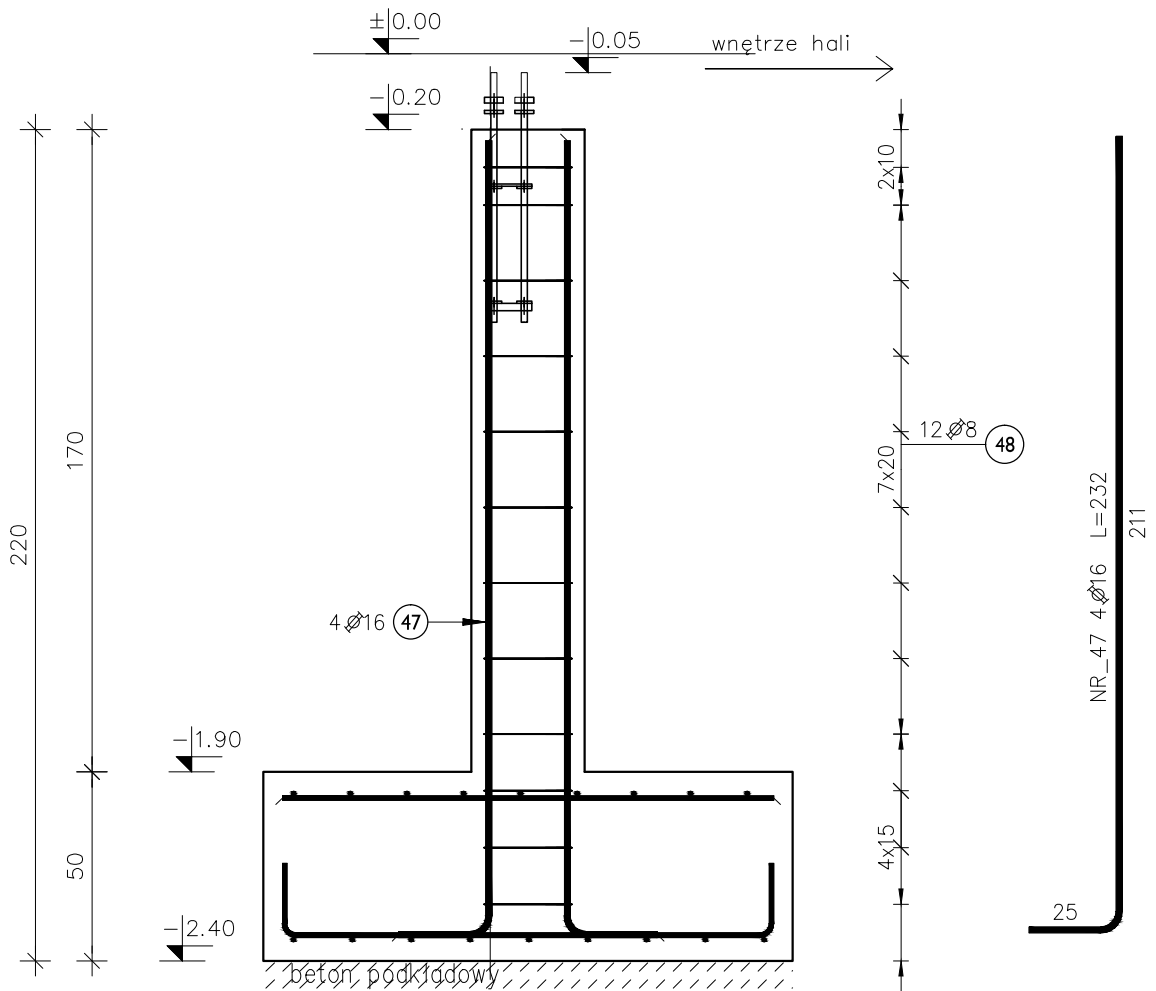


ZBROJENIE SF.5, SF.5.1
1:20

ZBROJENIE SF.5 szt.3
skala 1:20



ZBROJENIE SF.5.1 szt.1
skala 1:20

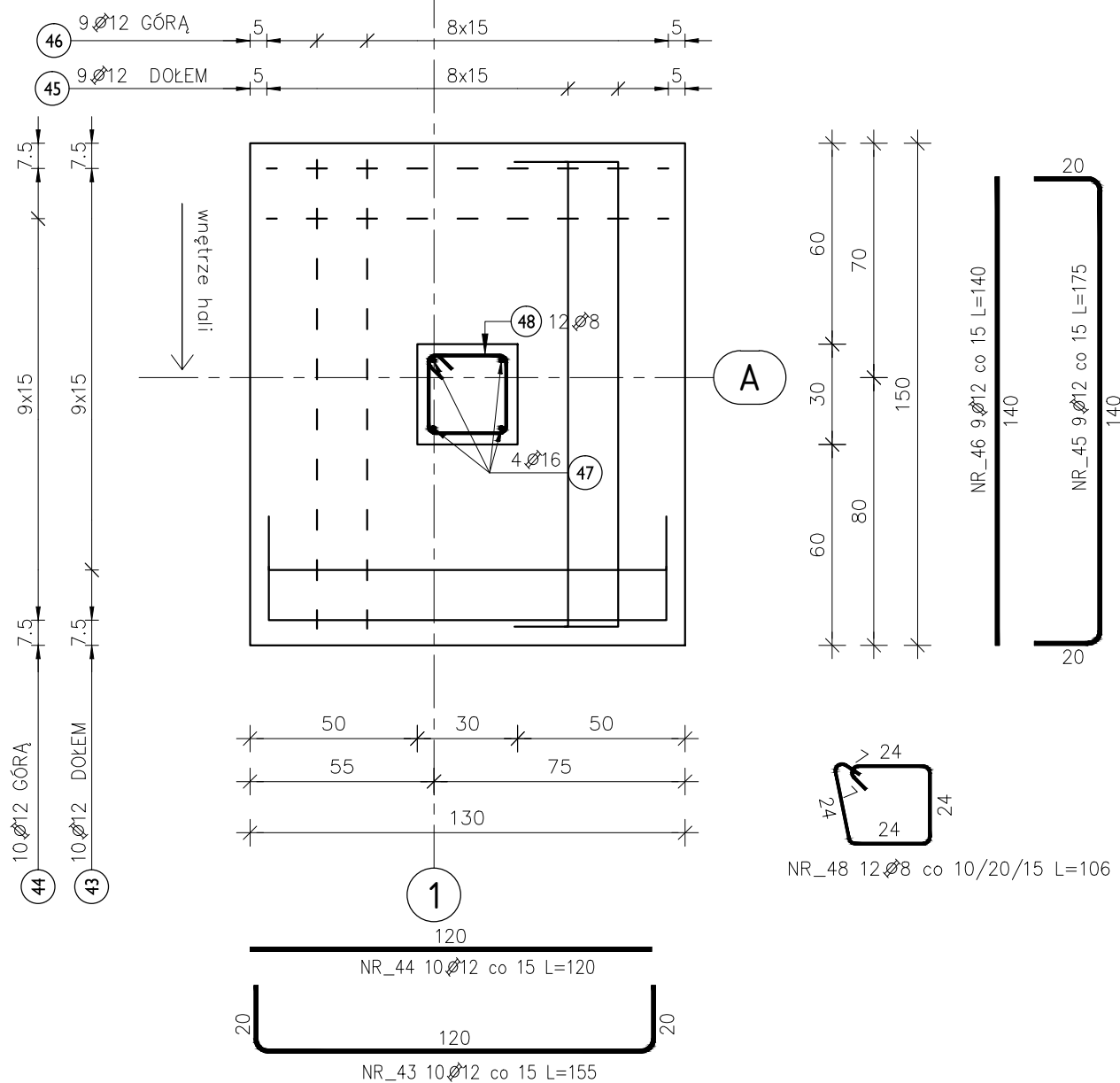
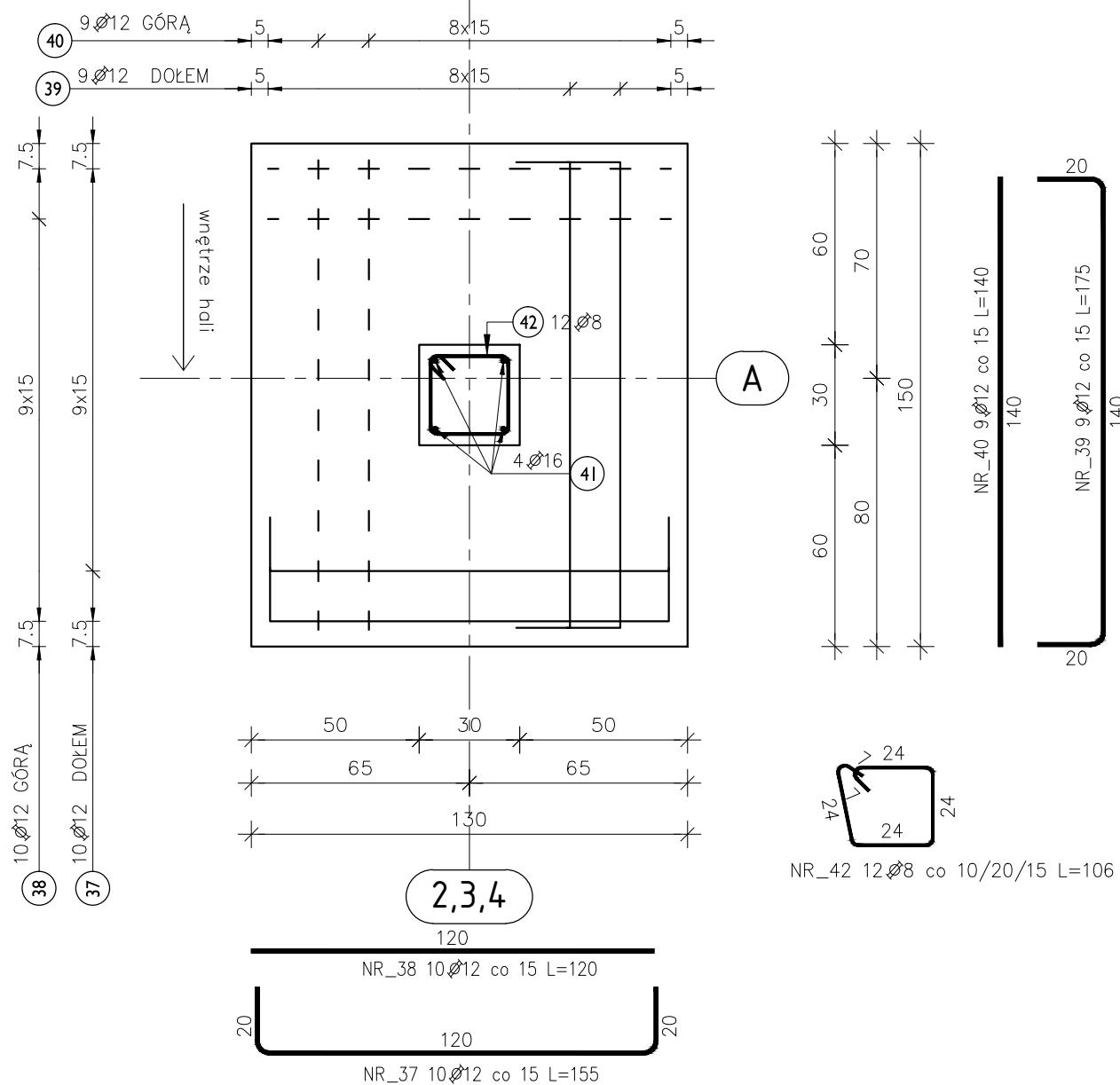


- UWAGA:
1. USYTUOWANIE FUNDAMENTÓW WG RZUTU FUNDAMENTÓW.
 2. OTULINA WG TABELI.
 3. W STOPACH PRZED BETONOWANIEM NALEŻY OSADZIĆ KOTWY DO OSADZENIA SŁUPÓW STAŁOWYCH ORAZ STARTERY POD BELKI PODWALINOWE.
 4. FUNDAMENTY NALEŻY MONOLITYZOWAĆ Z BELKAMI PODWALINOWYMI ORAZ INNYMI ELEMENTAMI ŻELBETOWYMI – ŁAWY, ŚCIANY OPOROWE.
 5. MINIMALNY ZAKŁAD PRĘTÓW : 50Ø
 6. PRZEJŚCIA I PRZEBICIA WG. RYS. INSTALACJI I ARCHITEKTURY.
 7. IZOLACJA PRZECIWLGOCIOWA WG. PROJEKTU ARCHITEKTURY.

POD WSZYSTKIE FUNDAMENTY WYKONAĆ PODLEWKĘ Z BETONU PODKŁADOWEGO KLASY C8/10.

PRZED PRZYSTĄPIENIEM DO ZAMÓWIENIA STALI ZBROJENIOWEJ NALEŻY SPRAWDZIĆ ZESTAWIENIE STALI.

| ELEMENT MATERIAŁ | FUNDAMENTY | STROPY | ŚCIANY | BELKI | SŁUPY |
|----------------------|------------------------------------|--------------------------------|------------|-------------|-------------------|
| BETON | C25/30 W6 | – | – | – | – |
| STAL | B500SP | – | – | – | – |
| KL. EKSP. OZ. | XC2 | – | – | – | – |
| ODPORNOŚĆ OGNIOWA | – | – | – | – | – |
| SCHEMAT: | OTULINA: ELEMENTY FUNDAMENTY | OTULINA: ELEMENTY STROPY | GÓRA 50 | DOŁEM 50 | STRONAMI 50/30 |
| | | ŚCIANY | – | – | – |
| | | BELKI | – | – | – |
| | | SŁUPY | – | – | – |



| Poz. | Stal Ø | Długość (mm) | Liczba | | | Długość łączna (m) | | |
|-----------------------------------|-----------|--------------|-------------|-----------|--------|--------------------|--------|-------|
| | | | w elemencie | elementów | ogółem | A–IIIN | | |
| | A–IIIN | | | | | Ø 8 | Ø 12 | Ø 16 |
| 37 | 12 | 1550 | 10 | 3 | 30 | | 46,50 | |
| 38 | 12 | 1200 | 10 | 3 | 30 | | 36,00 | |
| 39 | 12 | 1750 | 9 | 3 | 27 | | 47,25 | |
| 40 | 12 | 1400 | 9 | 3 | 27 | | 37,80 | |
| 41 | 16 | 2320 | 4 | 3 | 12 | | | 27,84 |
| 42 | 8 | 1060 | 12 | 3 | 36 | 38,16 | | |
| 43 | 12 | 1550 | 10 | 1 | 10 | | 15,50 | |
| 44 | 12 | 1200 | 10 | 1 | 10 | | 12,00 | |
| 45 | 12 | 1750 | 9 | 1 | 9 | | 15,75 | |
| 46 | 12 | 1400 | 9 | 1 | 9 | | 12,60 | |
| 47 | 16 | 2320 | 4 | 1 | 4 | | | 9,28 |
| 48 | 8 | 1060 | 12 | 1 | 12 | 12,72 | 223,40 | 37,12 |
| Długość wg średnic (m) | | | | | | 50,88 | 223,40 | 37,12 |
| Masa 1 m pręta (kg/m) | | | | | | 0,40 | 0,89 | 1,58 |
| Masa łączna wg średnic (kg) | | | | | | 20,10 | 198,38 | 58,65 |
| Masa łączna wg gatunku stali (kg) | | | | | | 277,13 | | |
| Ogółem (kg) | | | | | | 277,13 | | |

| | |
|----------------------|--|
| INWESTOR: | Władysław Walendzewicz prowadzący działalność gospodarczą pod nazwą "Zakład Stolarsko-Tapicerski Władysław Walendzewicz" Mała Huta 1B, 16-402 Suwałki |
| INWESTYCJA: | Przebudowa oraz rozbudowa istniejącego budynku Zakładu Produkcji Mebli o część produkcyjną wraz z urządzeniami budowlanymi i infrastrukturą techniczną. Rozbiórka kolidujących elementów budynku i infrastruktury technicznej. |
| BIURO KONSTRUKCYJNE: | SDD PROJECT GROUP ul. Gen. Andersa 44 lok.226-227 15-113 Białystok kom. 602 213 419 krzysztof.wielgat@gmail.com wielgat@sdd-pg.pl |
| PROJEKT TECHNICZNY | |
| Zespół projektowy | |
| PROJEKTOWAŁ: | mgr inż. Krzysztof Wielgat upr. nr PDL/0082/PWVBKb/18 |
| SPRAWDZIŁ: | inż. Marcin Peukert upr. nr SKL/2841/POOK/10 |
| OPRACOWAŁA: | mgr inż. Martyna Modzelewska |
| NAZWA RYS: | ZBROJENIE SF.5, SF.5.1 |
| FORMAT RYS: | DATA: 02.05.2023 SKALA: 1:20 NR RYSUNKU: SDD-511-PT-005 |